



24時間
365日受付

0120-545-920

安心サービス お部屋にまつわる様々なトラブルに24時間365日かけつけます!

! お部屋のトラブル駆付け

「何か変だ。故障かな?」といった不具合に駆付けて応急対応いたします。

会員特典

駆付け・1次対応
無料



ご利用の際の注意事項

- 原因箇所が共用部分に及び場合、簡単な修理を超える工事・特殊部品を必要とする場合は、別途ご相談の上2次対応を承ります。
- ※但し、管理会社、オーナー様へのご了承を得て頂く場合がございます。
- 吹き付け等の高所作業にかかる足場の料金はお客様負担となります。

トラブル発生率 ★★★

! 鍵のトラブル駆付け

鍵の紛失等の時に開錠・破錠作業をいたします。

会員特典

駆付け・1次対応
無料

開錠・破錠不可の場合
宿泊補助金(年1回)
5,000円



ご利用の際の注意事項

- 開錠・破錠作業時は、運転免許証、パスポートなど顔写真入りの身分証明書により居住者の本人確認を必要とします。
- 特殊な鍵の交換については日数をいただく場合があります。
- 宿泊補助金の請求についてはカスタマーセンターの案内に従ってください。

トラブル発生率 ★★★

? ガラスのトラブル駆付け

急なご要望にもサービススタッフが駆付けます。一般的なガラスであれば、交換作業も即日対応いたします。

会員特典

駆付け・1次対応
無料

ガラス交換補助金(年1回)
30,000円



ご利用の際の注意事項

- ガラス交換補助金の請求については、保険金充当が優先されますので、補助金についてはカスタマーセンターでご確認ください。
- 特殊ガラスの交換には、日数をいただく場合があります。

トラブル発生率 ★★

? 電気・ガスのトラブル駆付け

「ブレーカーが落ちた」や「ガスレンジが点火しない」などトラブルに急に対応いたします。

会員特典

駆付け・1次対応
無料



ご利用の際の注意事項

- トラブル内容によっては、直接電力会社、ガス会社、メーカー対応となる場合があります、その場合の費用はお客様負担となります。

トラブル発生率 ★★

★1…1次対応とは、特殊部品を必要としない60分以内の簡単な修理を指します。詳しくは利用規約をご参照ください。

再入居費用サポートサービス 万が一の時でも10万円のバックアップ



もし自分の部屋が空き巣被害に遭ったら! 同じ部屋に住み続けるのは嫌ですね。通常は引っ越し費用や敷金・礼金が入居者様負担となっているのが現状です。「BLC賃貸生活サポート」は入居者様の費用負担を少しでも軽減するため、お見舞金10万円と会員期間中1回のみバックアップいたします。

生活相談ダイヤル

生活の中で発生するトラブルについて年3回まで無料で相談できます。

24 パソコンのトラブル

「パソコンの機能や使用方法がよく分からない」「パソコン用語が分からない」など

パソコンに関するわからないことはお気軽にお電話下さい。専門スタッフがアドバイス致します。



生活便利サービス

身の回りの“あったらいいな”のサポートプログラムをご用意しました。

リサイクル・リユース

「忙しくて粗大ごみを出すのが大変…」

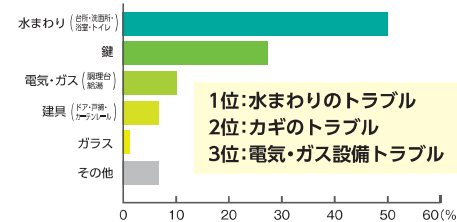
専門会社が不用品をご自宅まで引き取りに伺います。お品物によっては買取も可能です。

会員特典

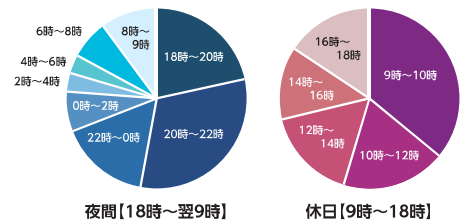
10%OFF

! トラブルはこんなことが、こんな時間に起きている!!

● トラブル種別



● 時間帯別分析グラフ



グルメ・レジャー・生活情報など
会員様へお得な情報をお届けします。

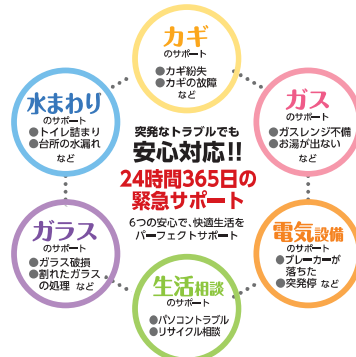
緊急駆付けサポート

24時間365日の緊急サポート

日常生活で起こり得る大きな「困りごと」や小さな「困りごと」。そんなトラブルが起こった場合、どこに電話していいのかわからない。管理会社に連絡しても深夜で通じなかった…。そんな入居者様の声から生まれたサポートサービスです。



出動費、基本作業60分無料!



BLC賃貸生活サポート 関東版
茨城 栃木 群馬 埼玉 千葉 東京 神奈川

BLC賃貸生活サポート 東海版
愛知 岐阜 三重 静岡

BLC^{best}plus サービス概要



安心サービス

24時間365日入居者様の安心をサポートいたします。
カギ、水まわり、ガラス、電気、ガスなどトラブルに対応いたします。

項目	相談内容	対処方法	会員
カギ	カギを無くしてしまい家に入れない	特殊な工具でカギを開けてもらった	無料
トイレ	トイレを詰まらせた	ローポンプを利用した詰まり解消作業	
浴室	排水口にガーゼを流してしまい詰まった	排水管を分解し、ガーゼを取り除いた	
その他	雨戸がスムーズに開かない	雨戸の戸車部分をドライバーで調節	

※特殊な部品を必要としない60分以内の簡単な修理をいたします。その他、詳細につきましては利用規約をご参照ください。

生活相談ダイヤル

項目	相談内容	会員
パソコン基本操作	パソコン用語が分からない?	相談無料

※相談は年3回まで無料です。その他、詳細につきましては利用規約をご参照ください。

生活便利サービス

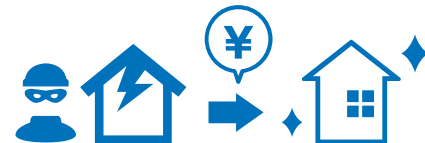
項目	相談内容	会員
不用品回収	忙しくて粗大ごみを出すのが大変...	10%OFF

※具体的な内容につきましては、お問合せください。その他、詳細につきましては利用規約をご参照ください。

再入居費用サポートサービス

盗難被害にあっけし、引っ越しをしたい時のサポートとして

10万円 をバックアップいたします。



※新しいお部屋を当社でご紹介した場合など諸条件がございますので、詳細につきましては利用規約をご参照ください。

入居者補償制度

賃貸住宅入居者に必要な補償をひとつにパッケージ。
(引受保険会社: Chubb損害保険株式会社)

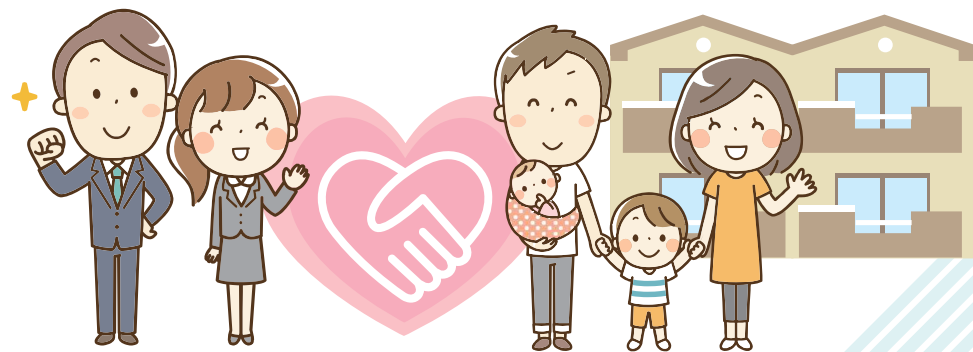
- 補償内容詳細については別紙「入居者補償制度パンフレット」を御覧ください。
- 入居者補償制度の詳細については、お手数ですがこちらの電話番号にお問合せください。

取扱代理店

株式会社 ブルーボックス

TEL.0587-34-5850

(平日9:30~17:30 土日祝除く)



BLC^{best}plus は入居者様と「安心」でつながります。

ベストライフクラブ会員様だけの特典が満載!!

<https://best-lc.818-24h.jp/kantou/>

お問合せ
電話番号

BLCサポートデスク (24時間
365日受付)
0120-545-920

入居者補償制度 (平日9:30~17:30
土日祝除く)
0587-34-5850

※サービスの利用に関しては月額2,250円(税込)をお支払いいただきます。
※掲載サービスは予告なく変更されることがあります。 ※利用規約は左記ホームページにてご確認ください。